

# ガーデンボックスハウス

## □ 設計主旨

南側の家の壁を眺めて暮らすことを回避するために屋内外の連続性と広がり感がありつつ近隣からのプライバシーを守るために中庭を口の字型に囲み大きな開口部を中庭に面して設けるプランを提案します。

中庭に心地良い陽差しを取り込むために南東側は一層分の高さに抑え、隣接する家の窓がリビングから直接見えないギリギリの高さの壁を設けるだけとします。

リビング、ダイニングキッチン共二面以上外部に面するように配置し、中庭に面する建具や東西庭の建具を開放することで風通しの良い住環境を実現します。

スタディーコーナーは2階の中庭に面した場所に配置し、子供の学習や家族のパソコンスペースとして、また奥様の家事スペースなど多用途に機能します。

## □ 3つの庭

3つの庭は内部空間に自然の光と風をもたらすと共に広がり感を実現させます。中庭は家の中心のアウトドアリビングダイニングとして機能し、東庭はサービスヤードとして利用することもできますが、将来植栽を充実させて緑の鑑賞を楽しめる南側との緩衝空間にします。西庭はリビングダイニングのサブスペースや日曜大工などの作業スペースとして機能します。

## □ 苔対策

北側高台から流れてくる湿気を含んだ空気が溜まらないように北側低層部は外壁面を少なくし、空気溜まりができないように配慮すると共に、風通しの良い建物形状にします。

また、自浄作用のある仕上材を利用することも検討しましたが、苔が発生しやすい北側や終日日陰となる部分では紫外線が当たらないため、十分な自浄作用を期待できないことと決して安価な材料ではないため、予算から鑑みて不採用としました。

それで私の提案としてはホームセンターなどで見掛けることのある「家庭用高圧洗浄機」を常備することをお薦めします。外壁や床面に苔が発生した場合は高圧洗浄機を容易に利用できるように水廻りや電気コンセントを敷地の北側にある駐車場内に設置し、対応します。

最後に外壁については汚れが付きにくく、落としやすい平滑な仕上材を採用することを考えています。

## □ 夢を実現するために

限られた予算の中で盛り沢山のご要望を実現するためにはそれらに優先順位をつけて必ず実現するもの、将来対応でもよいもの、我慢するものなどメリハリをつけることが重要になります。



1階リビングより中庭を見る



駐車場越しに中庭を見る(駐車場扉を開放時)



北西側よりアプローチを見る



南東側上空より全景を見る



上空より中庭を見る

scale	1/50
drawn by	五十嵐
date	2009/05/27
title	設計主旨・模型写真 内観パース
sheet number	01

扉を開けた時、道路から室内が見えないように開き勝手を図面のようにしました。

門扉や駐車場の扉を施錠すると中庭はプライベートガーデンとなり、ホームパーティーをする際はこれらの扉を開放する事で前庭や駐車場と連続したより広い中庭空間として利用することができます。

中庭に面した位置に配置することで1階のリビングダイニングキッチンからでも様子を伺うことができます。

子供室の間仕切壁及び建具は将来対応とし、竣工引渡し時は設けておりません。

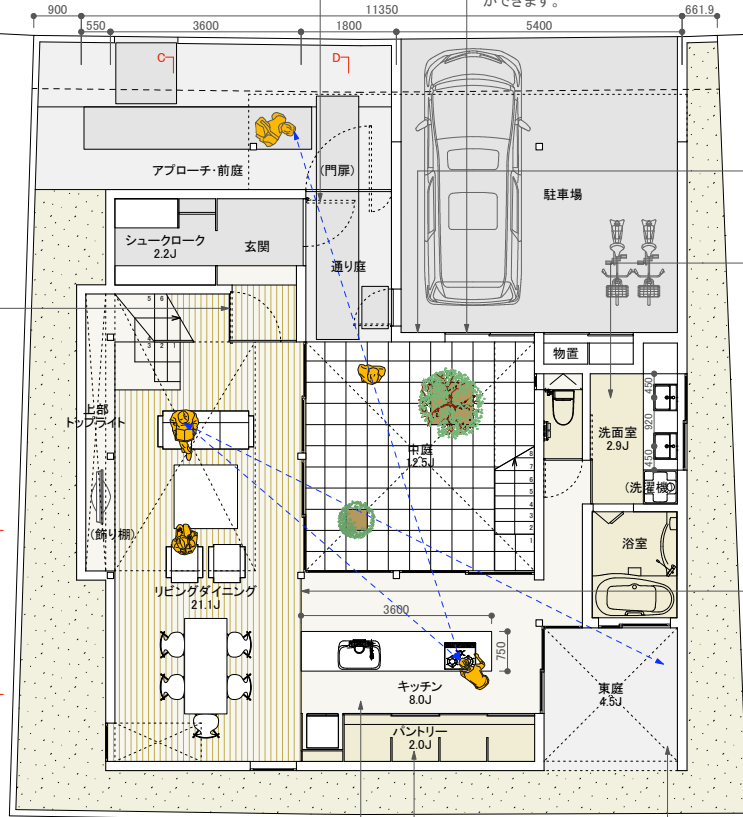
透過性のある材料を使用することで玄関に光をもたらします。

2室に分割する場合は、開口部を塞ぐようにパネル(オレンジ部)を室内側からはめ込み、そのパネルを相手に間仕切壁や家具を用いて子供室を2室にします。

物置を追加して壁量が減ってしまうので、破線部に壁を設けました。

勝手口の中止に伴い、無駄な廊下もやめてトイレを中庭側に移動することで洗面室を2.6帖から2.9帖に広くし、駐車場に面して物置を追加しました。

柱などで床仕上げを切り替えると違和感なく納まると思います。

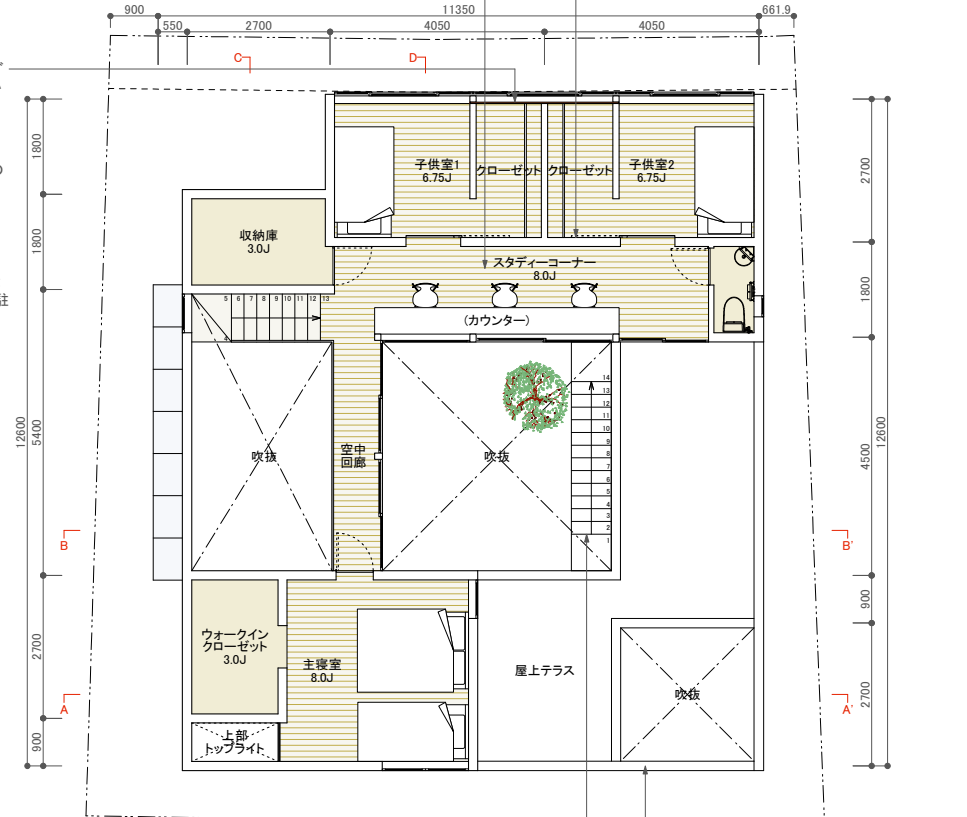


1階平面図 S=1/100

家事の中心となるキッチンから1階リビング、玄関、2階スタディーコーナーといった家全体の様子を認識することができます。

スペースを有効利用するために扉を設けた独立型食品庫とします。また、この中には棚を設けてキッチン家電も収納できるようにします。

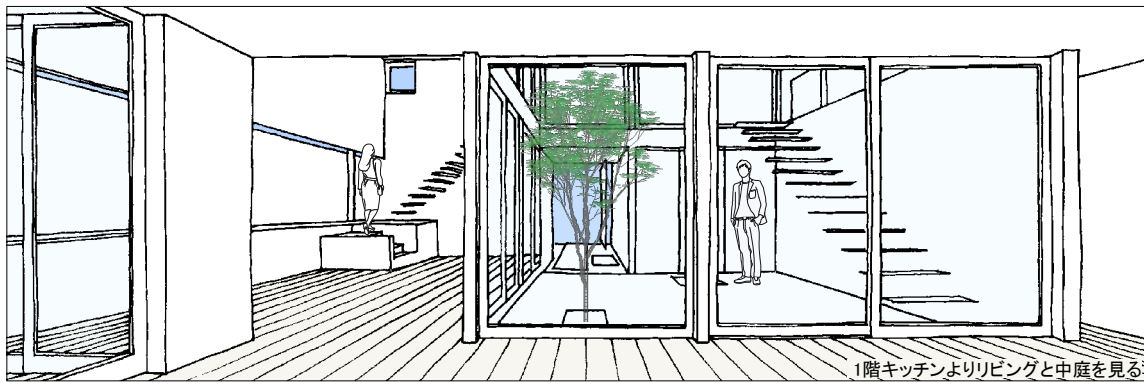
住宅の角に設けた東西庭はリビングダイニングキッチンに通風と自然光をもたらし、閉塞感をなくします。



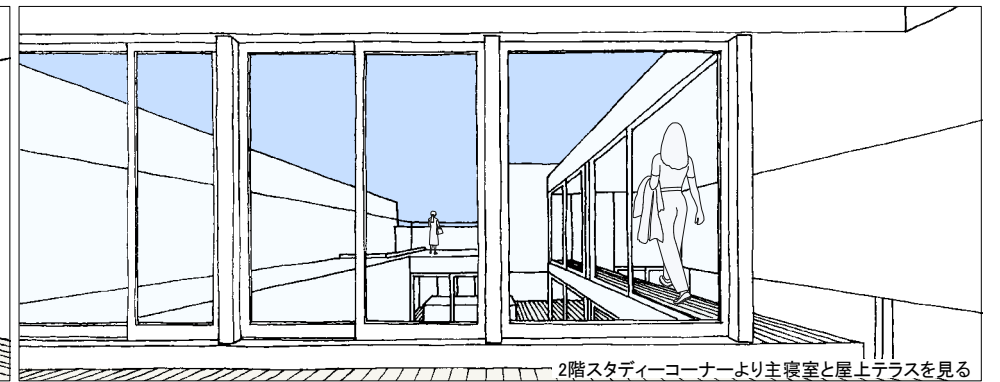
2階平面図 S=1/100

中庭に設けた外部階段を利用することで1階洗面室から2階屋上テラスへの動線を確保します。

屋上テラスの外壁高さを隣接する建物の軒先の高さに合わせてプライバシーは確保しつつ、自然光は極力中庭へ差し込むように配慮します。

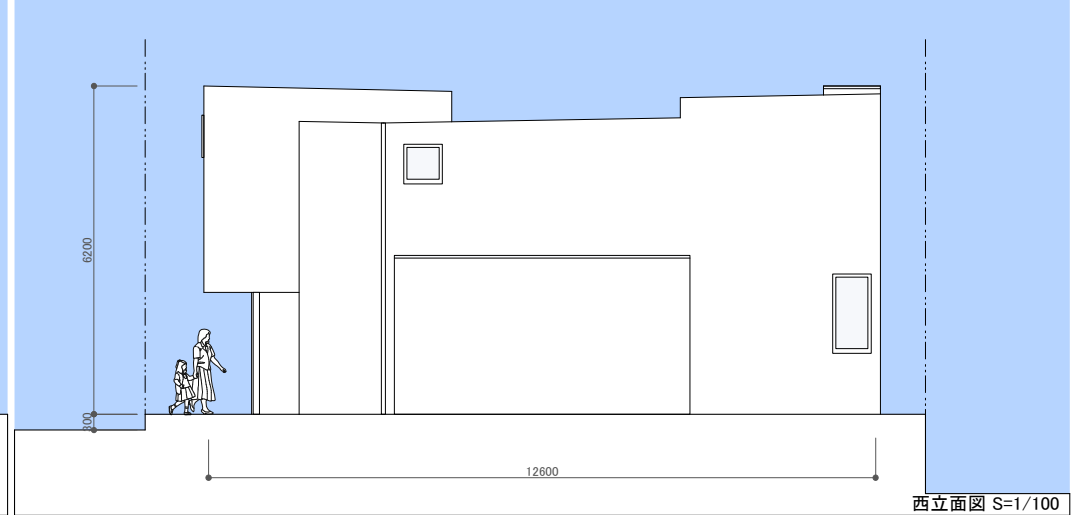
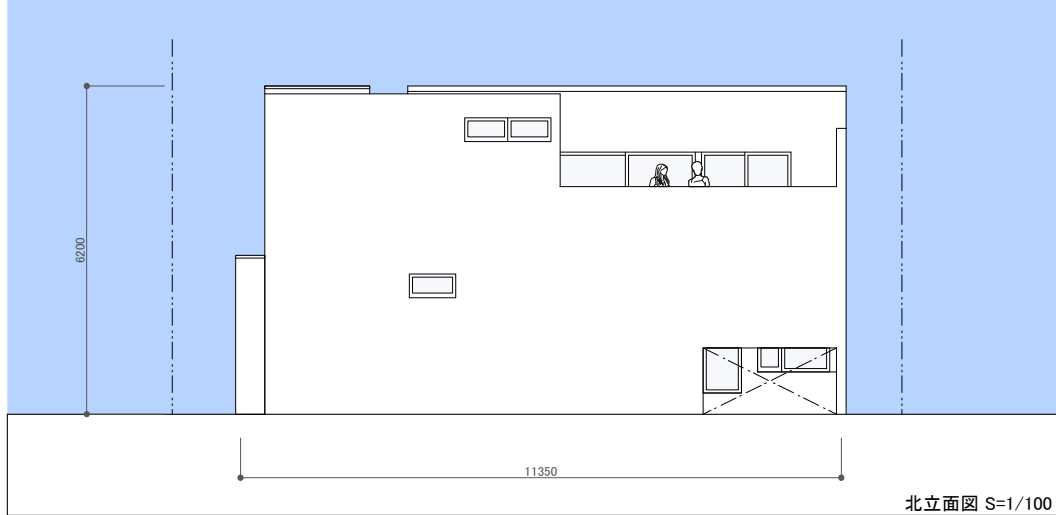
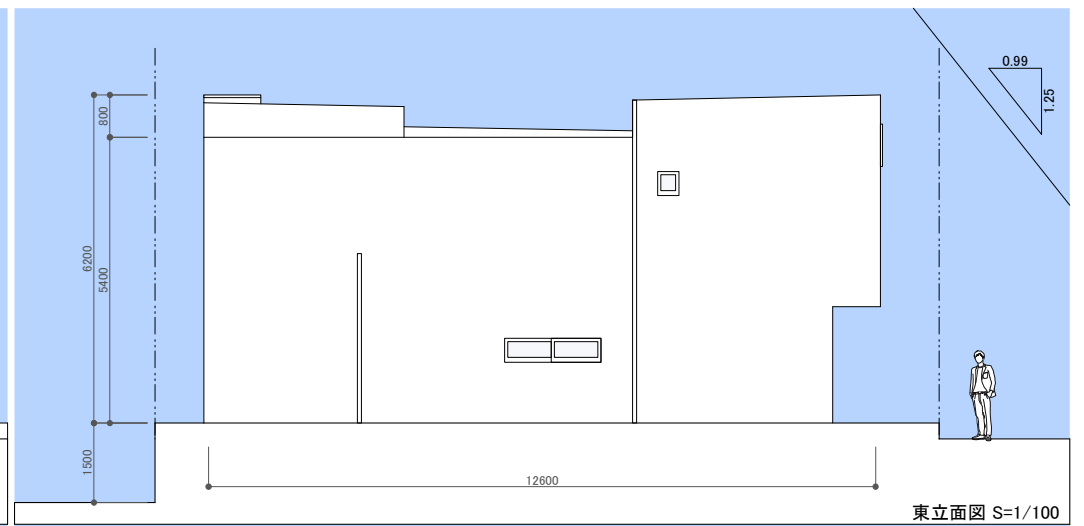
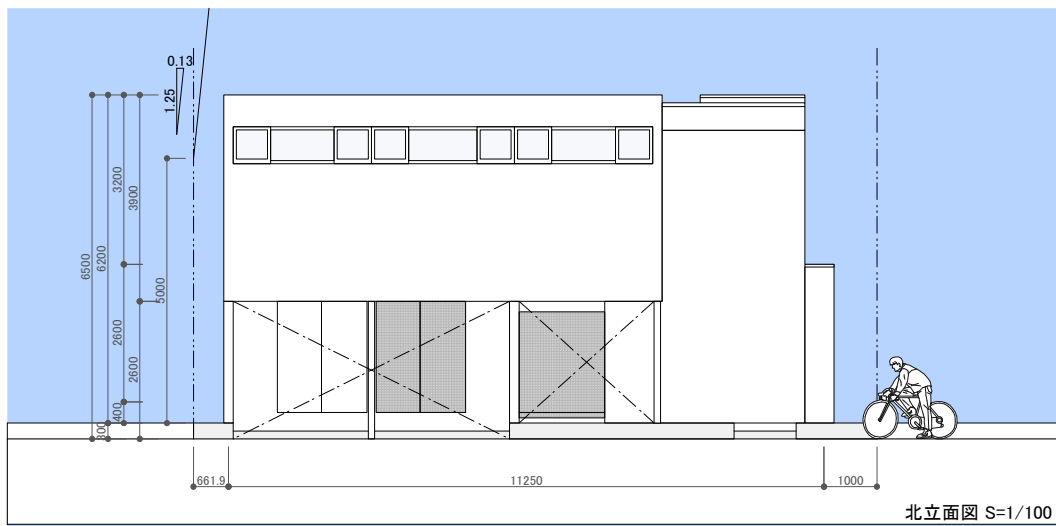


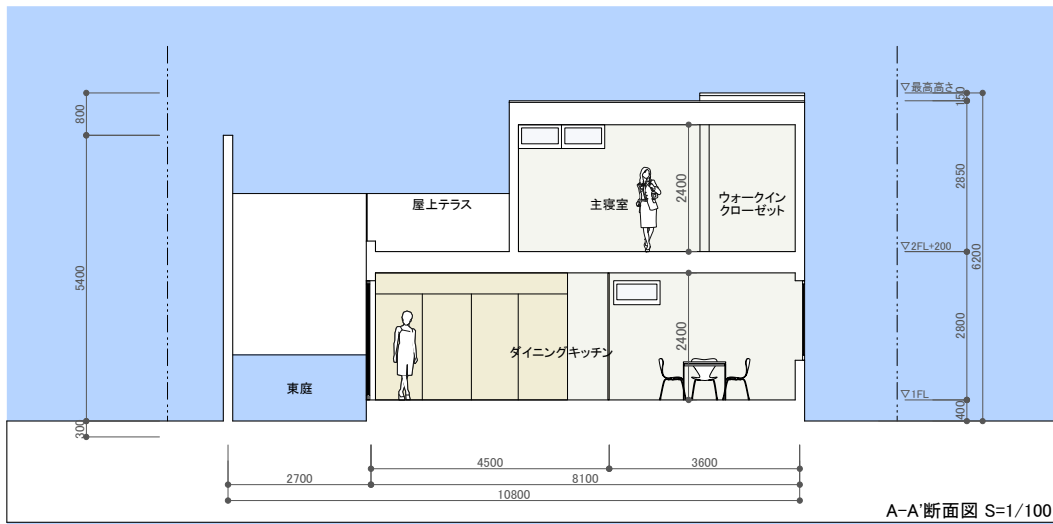
1階キッチンよりリビングと中庭を見る



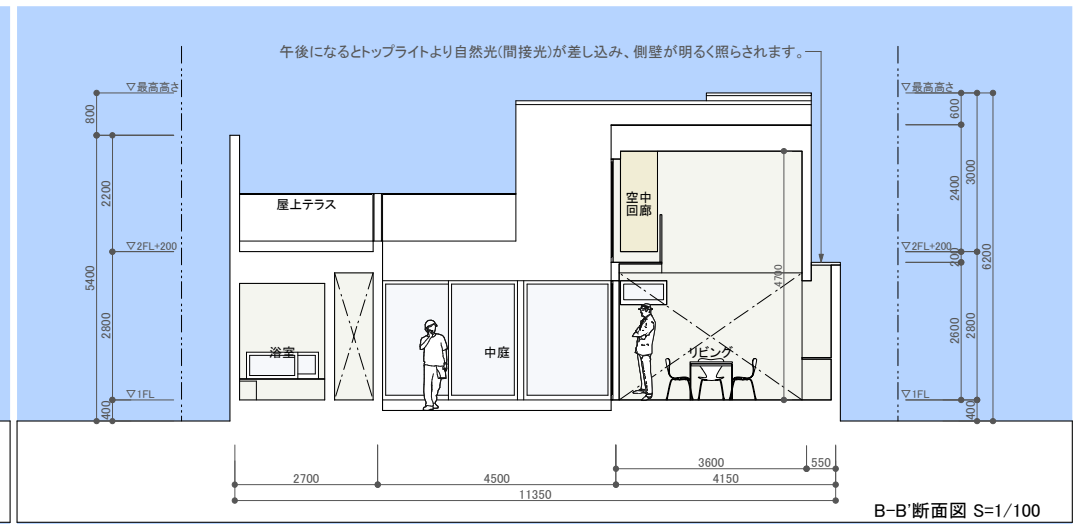
2階スタディーコーナーより主寝室と屋上テラスを見る

scale	A3:1/100
drawn by	五十嵐
date	2009/05/27

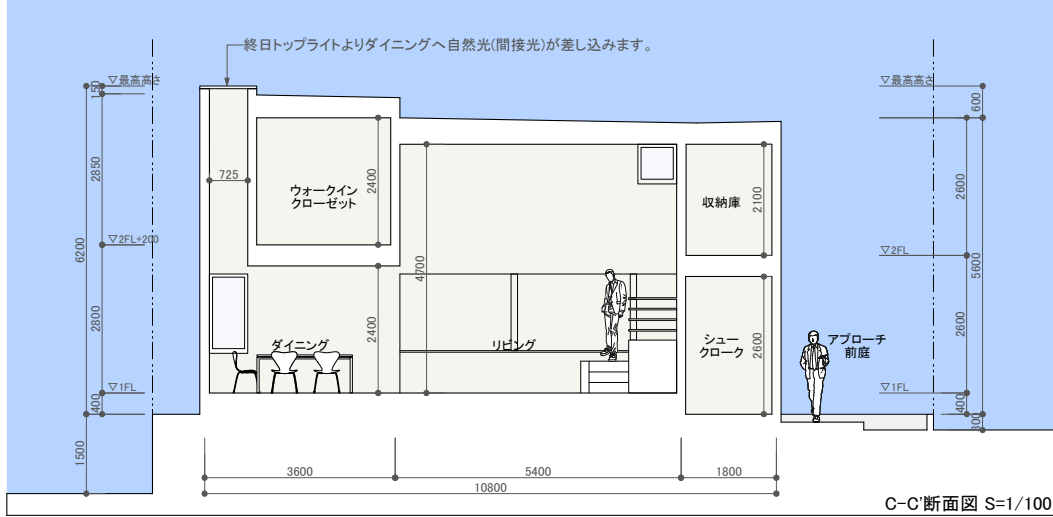


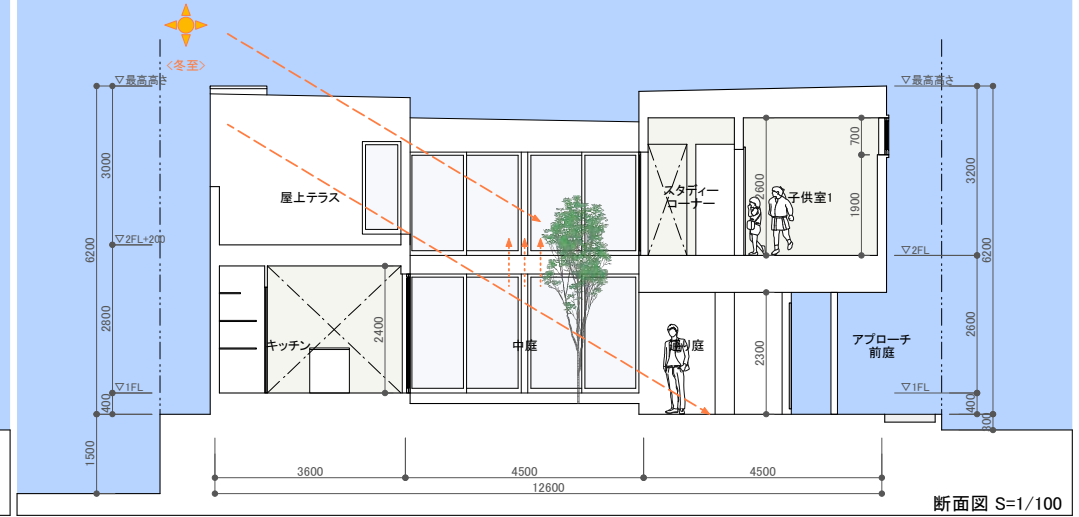
A-A断面図 S=1/100



B-B断面図 S=1/100



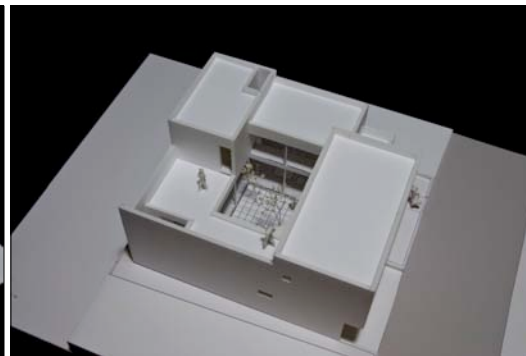
C-C断面図 S=1/100



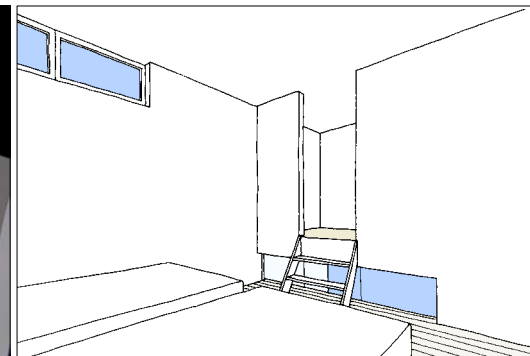
断面図 S=1/100



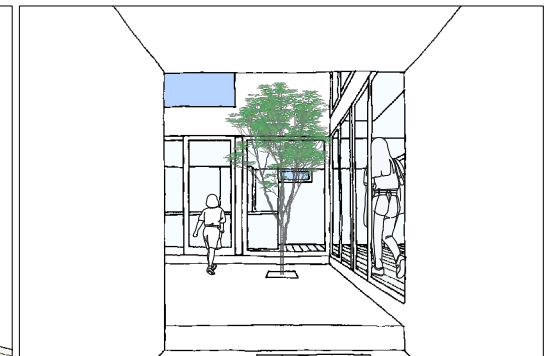
北西側上空より全景を見る



南西側上空より全景を見る



2階主寝室



通り庭から中庭越しにキッチンを見る